

Dysterjordet 2017

Plan for sesongen

Vekstskifte

Inndeling av jorden: 10 felter etter ulike plantefamilier og grønn gjødsel

Potet

Skjermplanter

Belgvekster

Løk

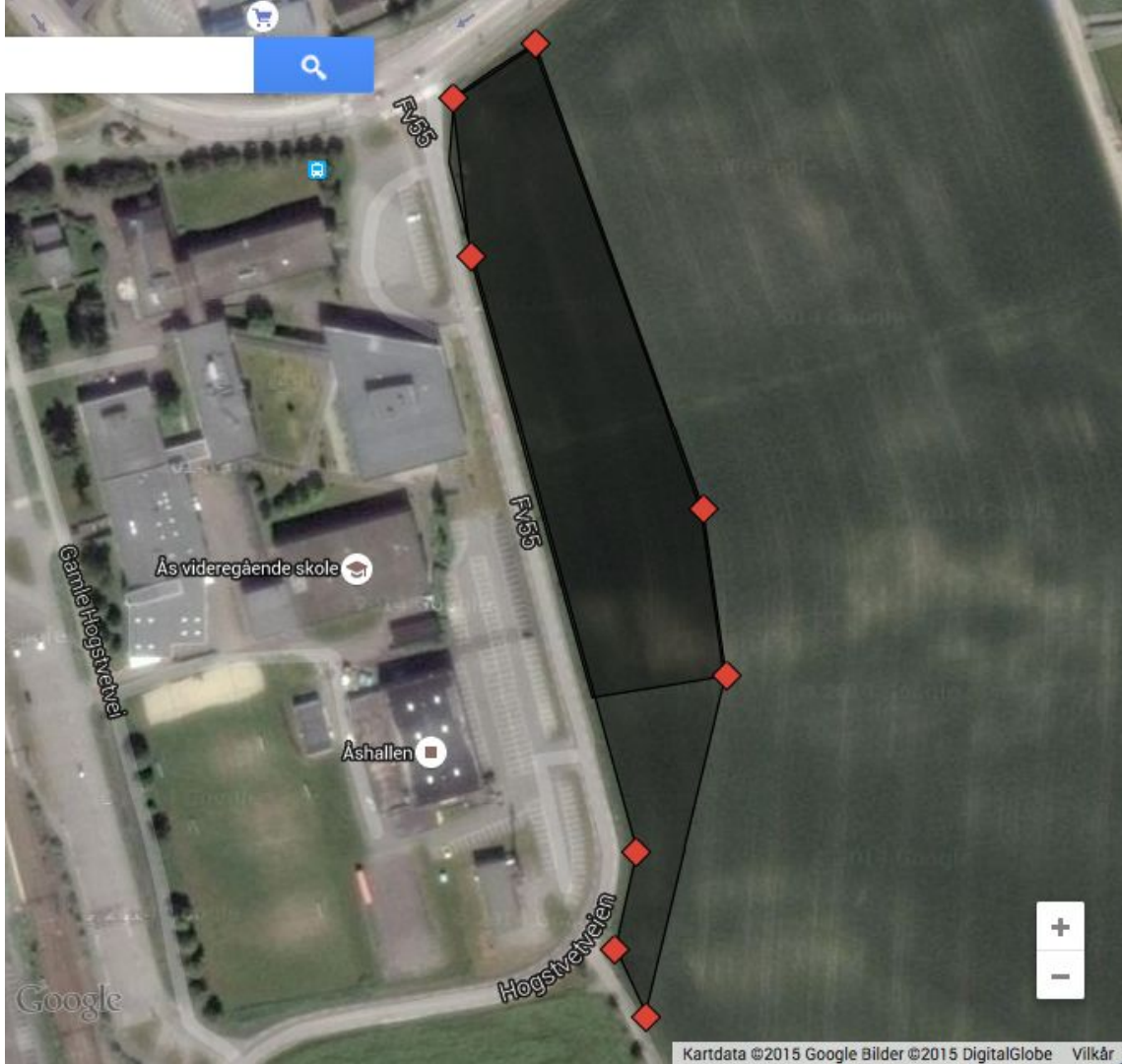
Beter

Kål

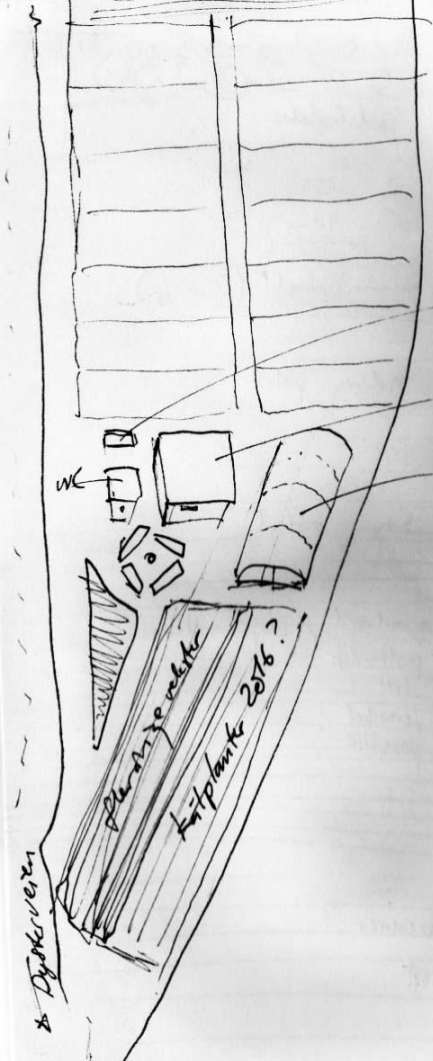
Standardisere lengder / bed

10 felter av 28 meter i bredden x 25 meter i lengden.

1 bed er 1 meter bredt. Traktorspor ca 40. Dvs $20 \text{ bed} \times 1.40 = 20 \text{ bed per felt}$.



Google



Vaskerstrøym

redskapsbod

tunnel

Dykeroveren

Planungsebene

Küchplanke 2016.?

Nytt i år:

- Mer grønngjødsling
- Klarere skiller mellom de ulike feltene
- Bedre skilting
- Flere kompoststasjoner
- Mer eget oppal
- Tidligere start på sesongen pga tunnel

Vekster. Det meste av det vi hadde i fjor, pluss:

- Kålrot
- Ruccola
- Slangeagurk
- Tidligere gulrot
- Tidlig mais “Yukon Chief”
- Tomat - mange ulike typer
- Mer hvitløk
- Mer løk
- Tidlig reddik
- Tidlig spinat

Ugressregulering

Ny, effektiv ugressbrenner



Ugressregulering

Mer bruk av dekking (silofolie)



Gartnergruppa / urtegruppa

- Større ansvar for flerårige urter
- Større ansvar for tomat og agurk?

Anleggsgruppe

Ønsker:

Vaskestasjon

Plantebord i tunnel

Kompostsystem (flere kompoststasjoner)

Ukesplaner med gjøremål tilgjengelig for alle

Via google docs

The screenshot shows a Google Docs spreadsheet titled "Plan Dysterjordet 2017". The spreadsheet is organized into columns labeled A through F and rows numbered 1 through 20. The content is as follows:

	A	B	C	D	E	F
1	Uke 14					
2	03.04-09.04					
3	DIVERSE					
4	Infomøte mandag 03.04 kl 18					
5						
6	Gjøremål	Gjort	SÅ/PLANTE	Gjort	DUGNAD	Gjort
7	Måle opp på jordet, 10 felter av 25x28		Prikle om tomat		Legge opp vanningsystem til tunnel	
8	Fylle vanntank		Prikle salat		Bygge bord (hente paller på Dyster)	
9	Løse jorda tunnel		Så spinat, plugg		Ta opp jordskock og sette på nytt	
10	Legge ut presenninger		Så asiatisk, plugg		Bygge endevegger på tunnel	
11			Så reddiker, plugg			
12			Så kålrot			
13			Så grønnkål i plugg			
14						
15						
16	Innkjøp					
17	Materialer til endevegger:					
18	Planker					
19						
20						

At the bottom of the spreadsheet, there is a navigation bar with a "To do" dropdown menu, an "innkjøp" dropdown menu, and a series of week tabs: "Uke 14", "Uke 15", "Uke 16", "Uke 17", "Uke 18", "Uke 19", and "uke 13".