

**135 sorter på 15 mål med
450 hjelpere**

**50 sorter på 3 mål med
65 hjelpere**



Med gartnerne Greg Bråthen og Kurt Oppdøl

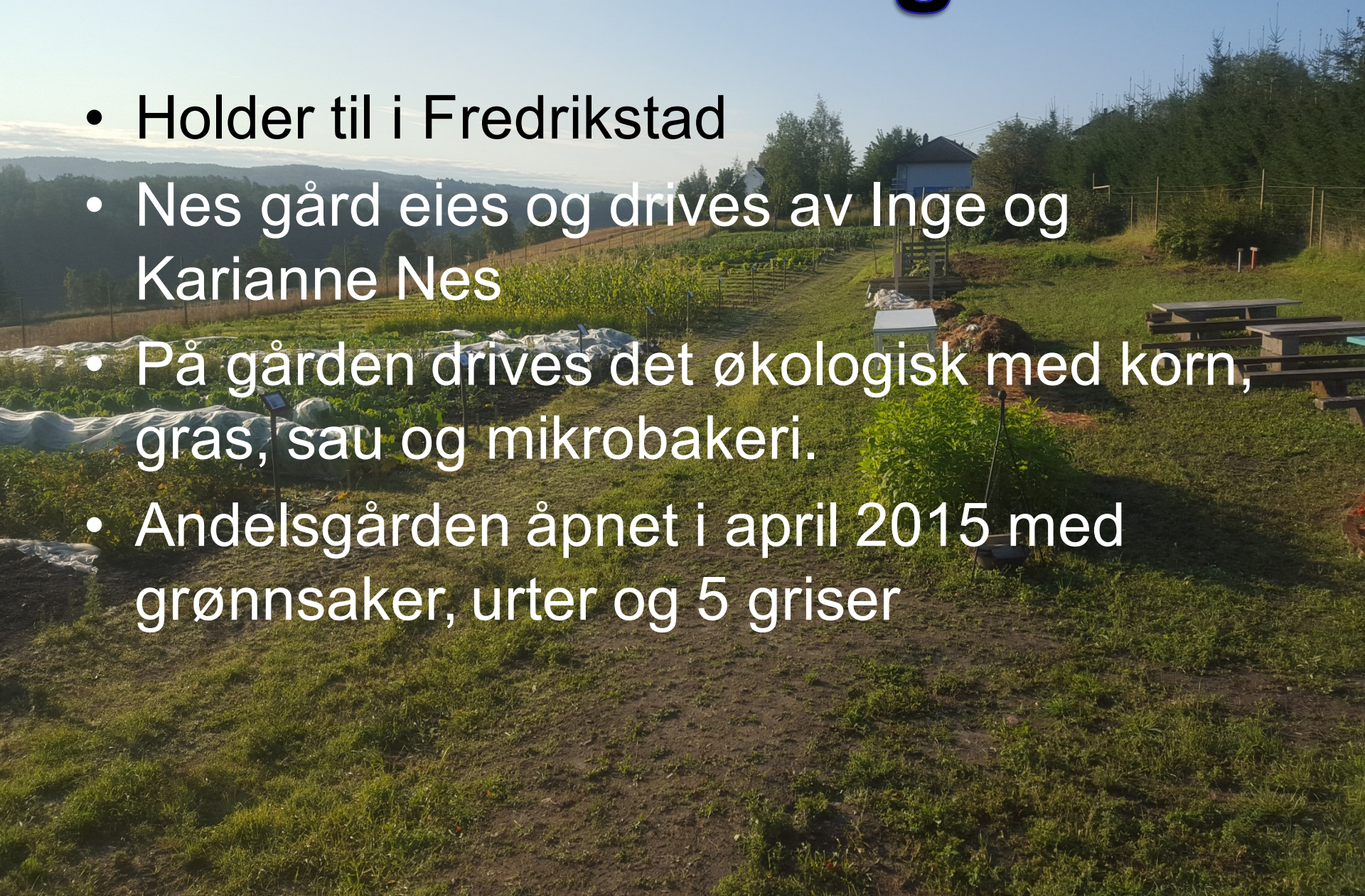
Øverland Andelslandbruk

- Øverland Andelslandbruk etablert i 2006 som det første i Norge
- Ligger på Øverland gård i Bærum
- Eies av Norges Vel som tok andelslandbruk til Norge.
- 2006: 80 andeler på 3 mål, 20 sorter grønnsaker og 20 ulike urter
- 2015: 340 andeler på 15 mål, 135 sorter grønnsaker, 40 urter, 8 bikuber, 12 høner.

Gartner Kurt Oppdøl

Nes Andelsgård

- Holder til i Fredrikstad
- Nes gård eies og drives av Inge og Karianne Nes
- På gården drives det økologisk med korn, gras, sau og mikrobakeri.
- Andelsgården åpnet i april 2015 med grønnsaker, urter og 5 griser



Andelsgården

- Andelsgård-delen drives av bøndene sammen med gartner, kjernegruppe og andelshaverne
- Kjernegruppa besto av ca 10 personer
- 65 andelshaverer i 2015
- 3 mål dyrkingsfelt med ca 30 arter og 50 sorter grønnsaker.
- Ca 24 m² drivhus
- En liten sirkel urtehage på ca 2,5 m radius
- Selvhøsting

Gartner Greg Bråthen

ØverAndel

- Andelslandbruket er forbrukerstyrt, som betyr at vi leier areal og leier inn gartner som dyrker grønnsakene samt daglig leder.

- Kjernen består av 5 ivrige andelshavere.
- 340 andeler men 450 andelshavere, 600 på venteliste
- 15 mål dyrkingsfelt med 45 arter og 135 sorter.
- 260 m² kald-drivhus.
- En urtesirkel på 5 m radius, og 8 bikuber

Når begynner gartneren?

- I januar begynner frøbestillingen.
- Så kommer planlegging av sesongen; såplan, oppalsplan, arbeidsplan mm.
- Bestille settepotet og setteløk i februar.
- Dialog med andelshavere på Vintermøte.
- Samtaler i gartnergruppa og Kjernen.
- Planer legges frem på årsmøte i mars som innhøstingsplan, skiftekart og budsjett.

Øverlandel

2015

PR. 05.03.2015

12
Potetfelt 2

1
Grønnjødsel
A, år 1 av 2

13
Testfelt,
Korn/erter

11
Salatfelt

2
Grønnjødsel
A, år 2 av 2

3
Løkfelt

10
Squash-/
Rødbetfelt

9
Gulrotfelt

4
Kålfelt

5
Bønnefelt

8
Grønnjødsel
B, år 2 av 2

7
Grønnjødsel
B, år 1 av 2

6
Potetfelt 1

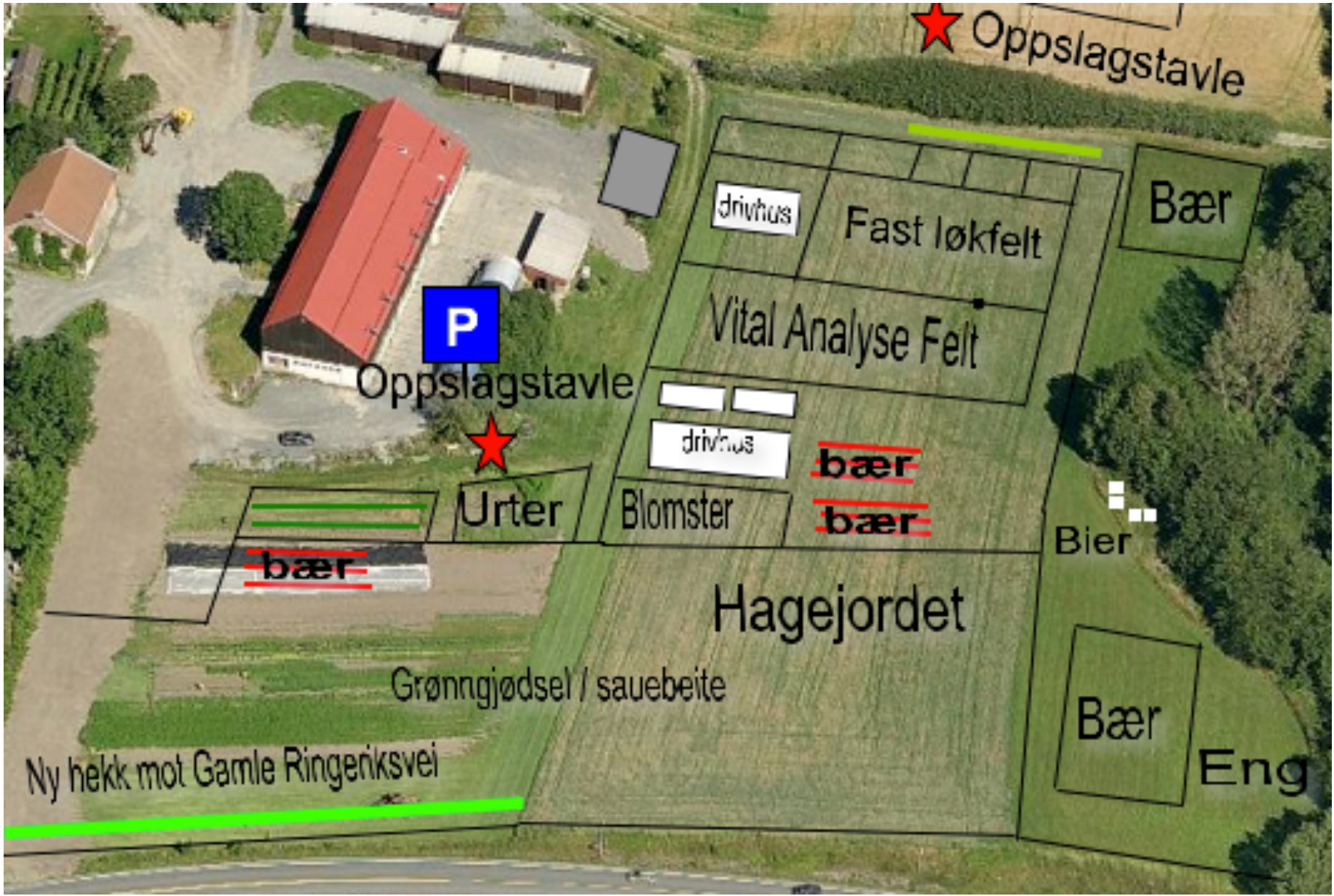
45 m

45 m

42 m

grus-
plass

★ Oppslagstavle



OVERSIKT OVER JORDET



Bely - Bekkeholter
528 m²

kål
235 m²

salat
475 m²

løk
750 m²

POTET 450 m²

Våronna

- Omtrent i slutten av april begynner vi å pløye, slodde, gjødsle og harve.
- Så gjelder det å lage såbed i begynnelsen av mai.
- Resten av mai og juni går med til å så og plante ute på åkeren med hjelp av andels-haverne.



- Fordel med alle hjelperne er at du ikke jobber alene, sosialt, utveksler erfaringer.



Første sesong på Nes

- Veiledning er viktig!
- Innleid hjelp fra Hans Gaffke, NLR SørØst
- Nyttig med veiledning og pekepinner på hva som er bra og ikke bra når alt er nytt
- veldig mye og sette seg inn i i starten
- Vekstskifte, planteplan, såplan, høsteplan, grønnsakssorter, planteavstand, radavstand, skadedyr, drivhus, oppal av småplanter, vanning

A photograph of two men standing in a field of green plants. The man on the left is wearing a brown jacket, a flat cap, and shorts, with a red shovel in the ground near him. The man on the right is wearing a dark blue jacket and shorts. In the background, there are trees and a residential area under a cloudy sky.

Veiledning av Hans Gaffke fra
Norsk Landbruksrådgivning,
SørØst

Lukeonna

- Ca. 1. juli er alt i jorda og lukesesongen starter for alvor.
- Mange andelshavere reiser bort i juli, men noen er hjemme og hjelper med luking.
- Gartnerene kjører radrenser (lukevogn) mellom kulturene.
- Andelshavere luker i radene.
- Gøy å luke i flokk 😊 Da går det som en vind.
- Lukingen holder på til ut i september.



Hjulhakke 😊



Hva jobber jeg mest med?

Ugrasregulering 😊

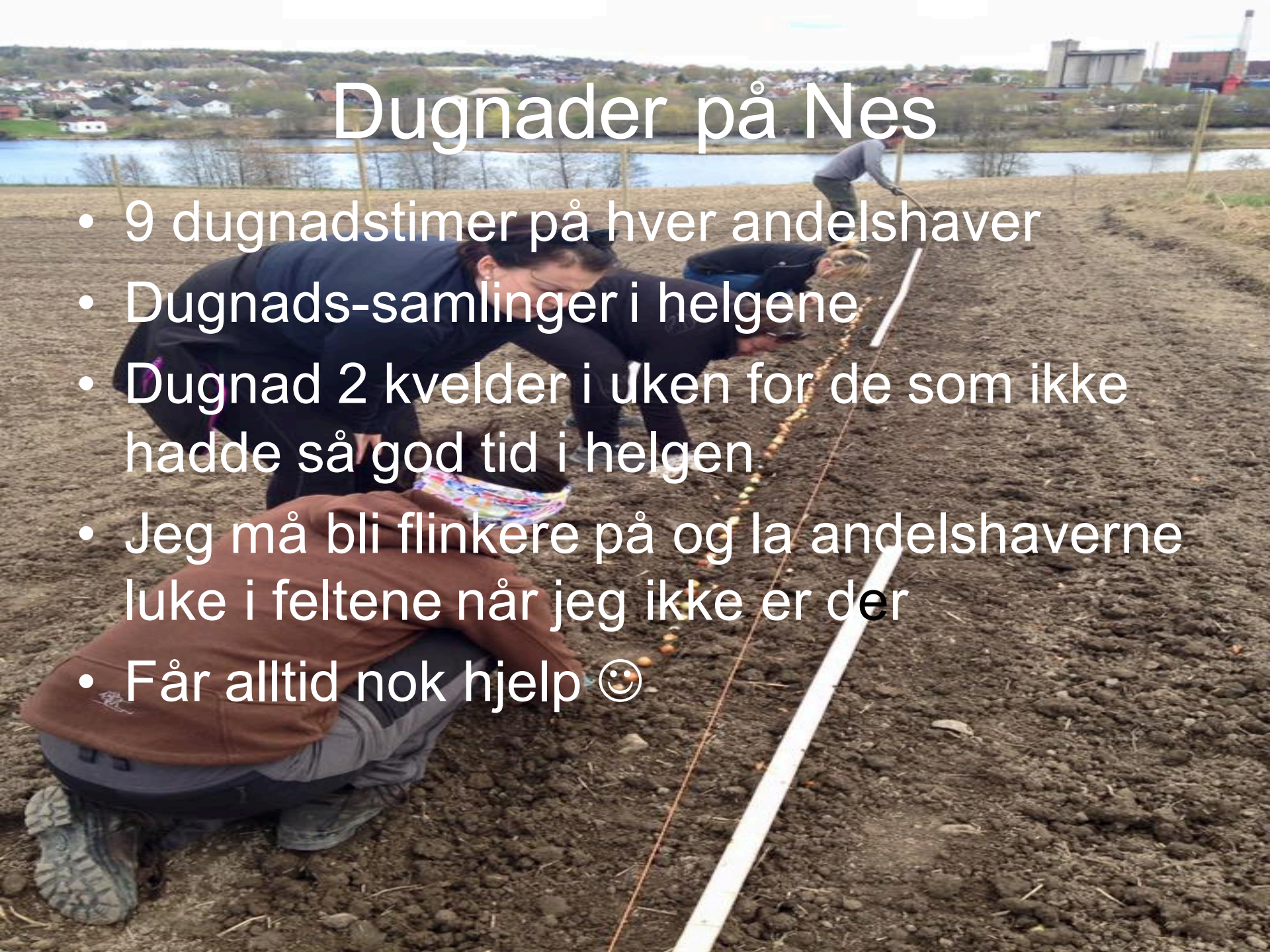
- Hjulhakke
- Hjulhakke
- Hjulhakke
- Litt håndlukning
- Hjulhakke
- Hjulhakke
- Litt håndlukning

Organisering av lukingen på Øverland

- Voksne andelshavere må bidra med 6 t i sesongen (340 pers x 6 t = 2040 t).
- Vi tilbyr "Grønne Fingre dager" på dagtid, kvelder og i helger;
25 GFD a` 2 timer vår og 44 GFD høst = 69
- Snitt 9 personer hver gang gir 1242 t totalt.
- Selvluking med skilting og instruksjon på åker. Ukjent hvor mange som bidrar (798?).
- Stort sett får vi den hjelpe vi trenger 😊

Dugnader på Nes

- 9 dugnadstimer på hver andelshaver
- Dugnads-samlinger i helgene
- Dugnad 2 kvelder i uken for de som ikke hadde så god tid i helgen
- Jeg må bli flinkere på og la andelshaverne luke i feltene når jeg ikke er der
- Får alltid nok hjelp 😊



Merking av feltene

Salat



Spiselig plantedel:
Bladene

Bruksområde:
Spises rå

Høsting: Høstes ved å
knekke bladene nede
ved bakken. Ta litt her
og der, sånn at jeg kan
komme med mer.

- Hva slags grønnsak
- Hvordan man høster den
- Hva man kan bruke den til



HØSTING AV GRØNNSAKER

Periode: uke 33. (15/8 – 21/8)

Hva	Hvor	Hvordan	Hvor mye
Squash	Squash feltet	Vri dem forsiktig løs fra stilkene. _____	Det kan høstes noe. Ta de største.
Agurk	Squash feltet Squash feltet. Ved siden av squash/agurk duken.	Vri de forsiktig av stilkene. Ta de som er minst 5 cm i diameter eller ta noen mindre fra steder der mange vokser sammen. Rødbete bladene er fine i salat.	En smaksprøve. Det du trenger for en uke.
Mangold	Squash feltet. Ved siden av rødbete	Ta de største ytterste bladene fra de store plantene.	Det du trenger for en uke.
Plukksalat, rød Rucola salat	Kål- /salatfelt	Vri hele salaten løs fra jorden. Bladene og blomstene knipes av på stilkene.	Det du trenger for en uke. Det kan høstes en del.
Reddik, røde og hvite avlange Middagsblomst (Dorotea)	Kål- /salatfelt	Se etter at de har litt størrelse og loft de opp etter bladene.	Det du trenger for en uke.
Dill	Kål- /salatfelt	Knip forsiktig av en del av planten, alt er spiselig.	Det du trenger for en uke.
Vårlok	Kål- /salatfelt.	Ta sidegrener fra flere planter Ta hele planten	Det du trenger for en uke. Det du trenger for en uke.
Knollfennikel	Gulrot- / løkfelt	De som begynner å bli litt runde er høsteklare. Hele planten er god!	Det du trenger for en uke
Rød og gul løk	Gulrot- / løkfelt.	De som er myke nederst ved stilkene og stilkene har lagt seg er høsteklare. Stilkene er også god, bruk som vårløk.	Det du trenger for en uke
Gulrot, diverse farger	Gulrot- / løkfelt.	Bruk grep for å løsne de og loft de opp etter riset.	Det du trenger for en uke
Solbær, røde og høye	Bønnefelt, øvre.	Knip de forsiktig av stilkene. Hold igjen så ikke planten løsner fra gjerdet.	Det du trenger for en uke.
Voks- /brekk-bønner (gul/grønn)	Bønnefelt, midtre og Nedre	Knip de forsiktig av stilkene. Hold igjen så ikke planten løsner fra jorda.	Det du trenger for en uke.
Bondebønner	Bønnefelt, nedre	Knip de forsiktig av stilkene. Hold igjen så ikke planten knekker.	Det du trenger for en uke.
Tidlig potet, Ostara (gul)	Potetfelt, nedre	Se høstebeskrivelse ved potet. Bruk greipet som settes der man slutter.	Det du trenger for en uke.
Paprika, lys gul	Drivhus nr 2, bak blomsterfeltet	Vri de forsiktig av stilkene.	1 pr. andel
Chili pepper, gule / oransje / røde	Drivhus nr 2, to rader til høyre = halve raden ved siden av	Vri de veldig forsiktig av stilkene (de gule er svake, så de oransje og tilslutt de røde som er sterkest)	1 pr. andel.
URTER	URTESIRKEL	Les beskrivelse på skilt	Det kan høstes noe.

OBS! Alle andre grønnsakene må få stå til modning for å bli store og mer næringsrike.



Høstonna

- I midten av september begynner de første potetene å tas opp til vinterlager.
- Mange Grønne Fingre går med til opptak av potet, gulrot, knutekål, kålrot, nepe, løk, gresskar, rødbete og vinterreddik.
- Siste opptak av grønnsaker i november.
- Så evaluering av sesongen og gartner tar en "velfortjent" vinterferie 😊



A photograph showing a large quantity of harvested onions, including shallots and small onions, hanging in bunches from a red wooden wall. The onions are still attached to their green tops and roots. A white window frame is visible at the top of the wall. The scene is outdoors, with some green grass visible at the bottom right.

Tørking av kepaløk på Nes gård

Gjødsling på Nes

- Første året brukte vi økologisk hønsegjødsel
- Vi skal bruke sauetalle
- Det er et nydelig samspill mellom dyre- og planteproduksjonen gården
- Det gir menig sier sauefar 😊

Samspill

- Viktig og jobbe på lag med naturen
– ikke mot den
- Inviter insektene med blomster 😊
- Sett opp fuglekasser
- Følg med på skadedyrmeldinger (Vips) app/mail
- Mangfold er viktig!

Verdens beste medhjælper
over bakken



Verdens beste medhjelper under bakken





Glade barn og griser

Man får ikke bedre arbeidsplass 😊

Takk for oss!

