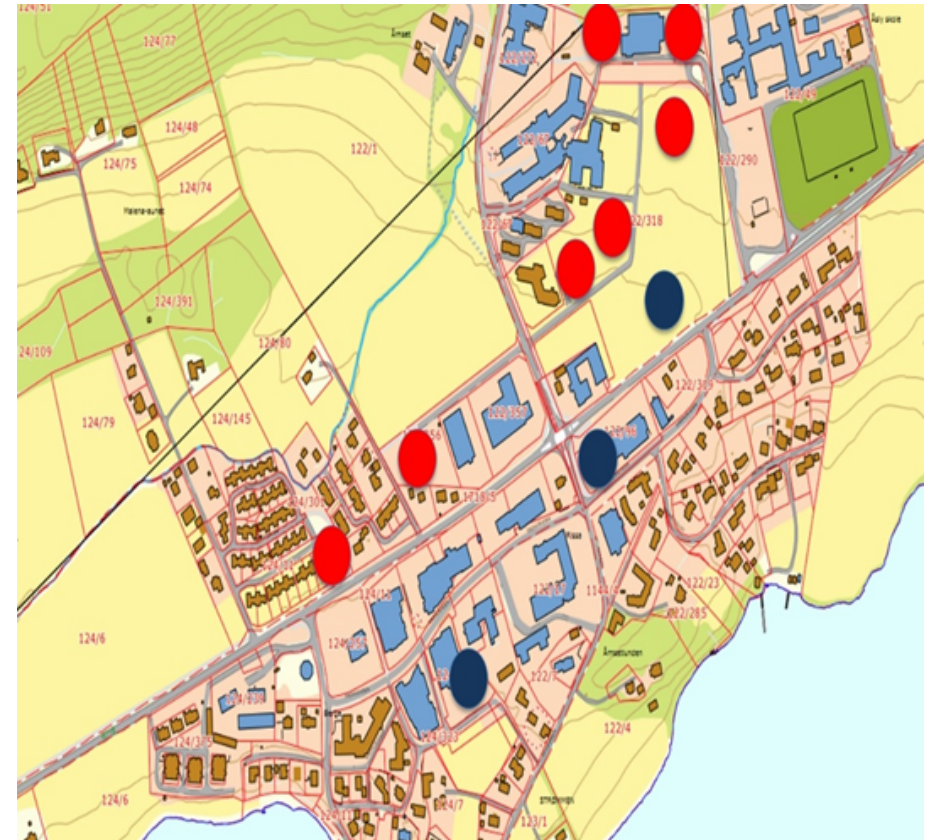


Andelsbruk=jordvern?



# Disposisjon

- Hva er jordvern?
- Hvorfor jordvern?
- Politikk for jordvernet
- Hvorfor jordvern i by og tettstedsutviklingen?
- Hvorfor urbant landbruk?
- Konklusjon



# Hva er jordvern?



-Jordvern er et begrep for å **beskytte** forekomstene av dyrket eller dyrkbar [jord](#), ofte omtalt som **matjord**

-Matjord kan være **dyrket**: beite, fulldyrka (åker) eller overflatedyrka (grønnsaker, annet). Mest verdifull, tar opp mot tusen år å etablere.

-Matjord kan også være **dyrkbar**.

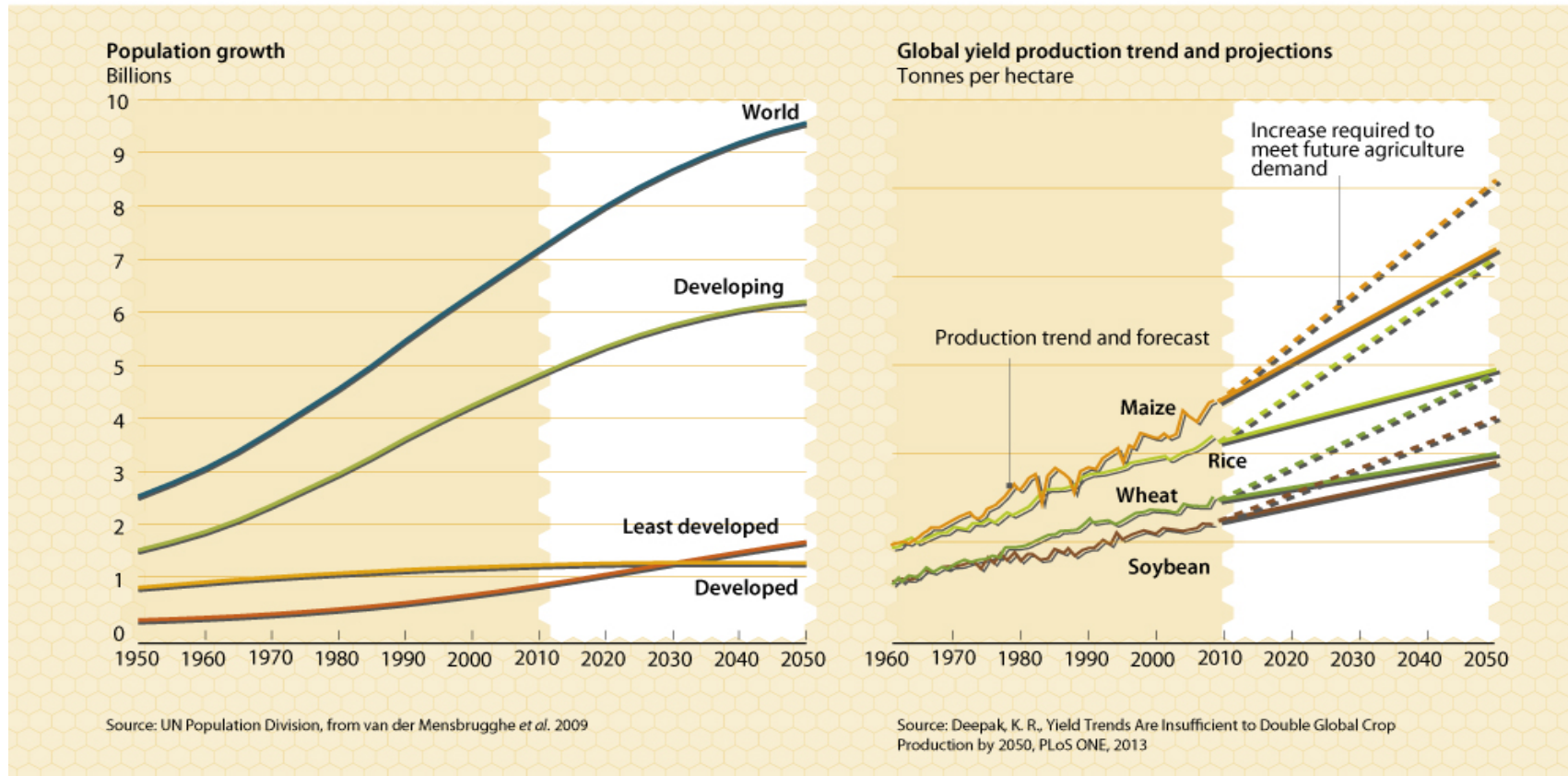
# Hvorfor politikk om jordvern?

*Ved behandling av jordbruksoppgjøret 2014 så næringskomiteen med bekymring på at mer ekstremvær og ustabile forhold internasjonalt gjør verdens matforsyning sårbar. Næringskomiteen uttrykte at økt internasjonal ustabilitet gjør at det må legges til rette for økt nasjonal matproduksjon av beredskapshensyn.*

Innst. 285 S (2013-2014).

# Økt befolkning krever mer mat

## Will there be enough food for 9.6 billion people?



# Klimaendringer påvirker verdens matforsyning

## The multiple adverse impacts of global warming and climate change on food production

### Global warming

- Heat waves
- Drought
- Soil erosion
- Tropospheric/ground level ozone (toxic to plants)
- Weeds (more and resistant)
- Pests (more and resistant)
- Plant diseases
- Soil salinization – from sea level rise

### Climate change

- Seasonal variation
- Powerful storms
- Torrential rains
- Floods
- Waterlogged land
- Soil erosion

Combined

Cumulative



FNs klimapanel anslår at sviktende avlinger som følge av klimaforandringene kan føre til et fall på opp mot 2 prosent i verdens samlede BNP innen år 2100.

## Tørke i Russland kan gi nytt eksportforbud på korn

Prognosene for den russiske kornhøsten er blitt nedjustert etter langvarig tørke i mange deler av landet.



Svein Egil Hatlevik  
svein.egil.hatlevik@nationen.no

Publisert: 04.08.2012 13:44

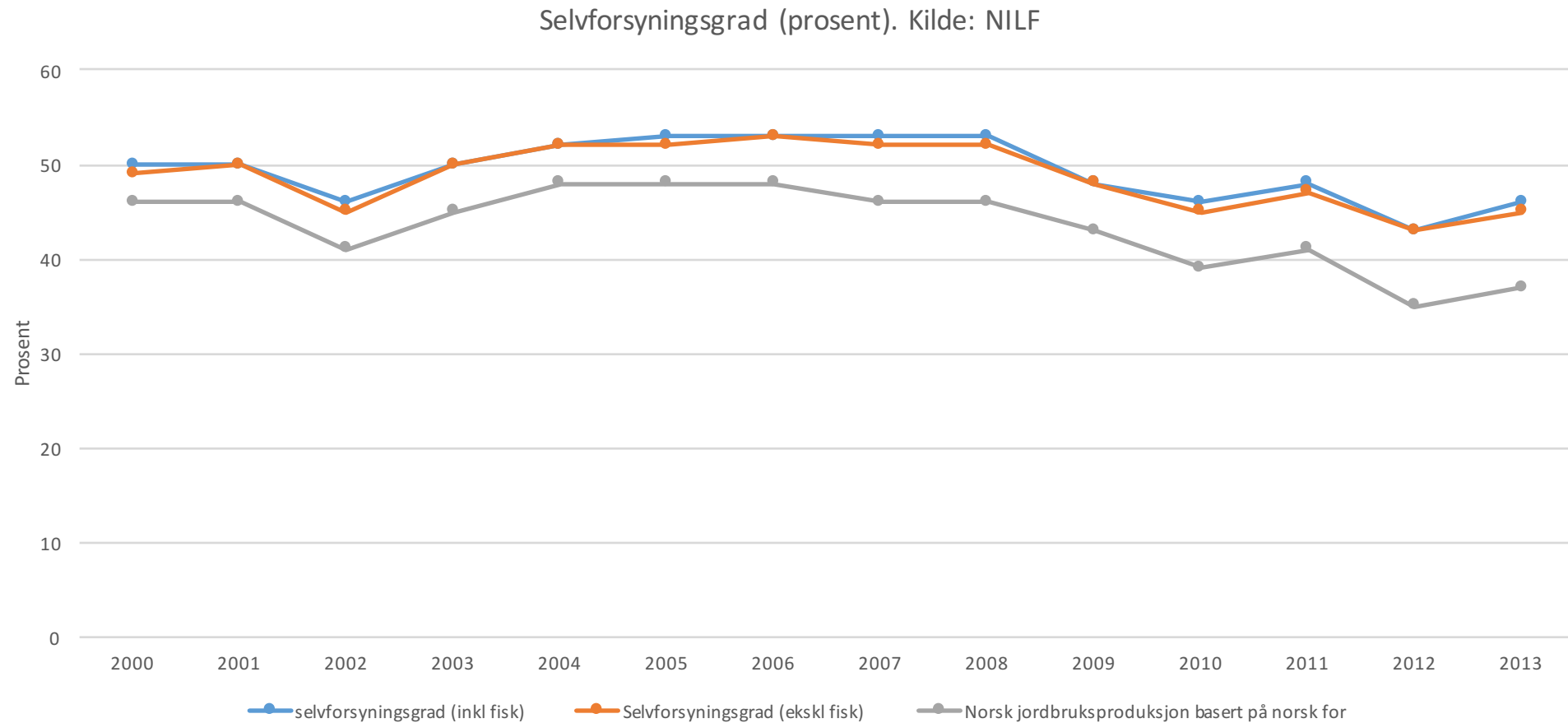
Anbefal 23

+1 0

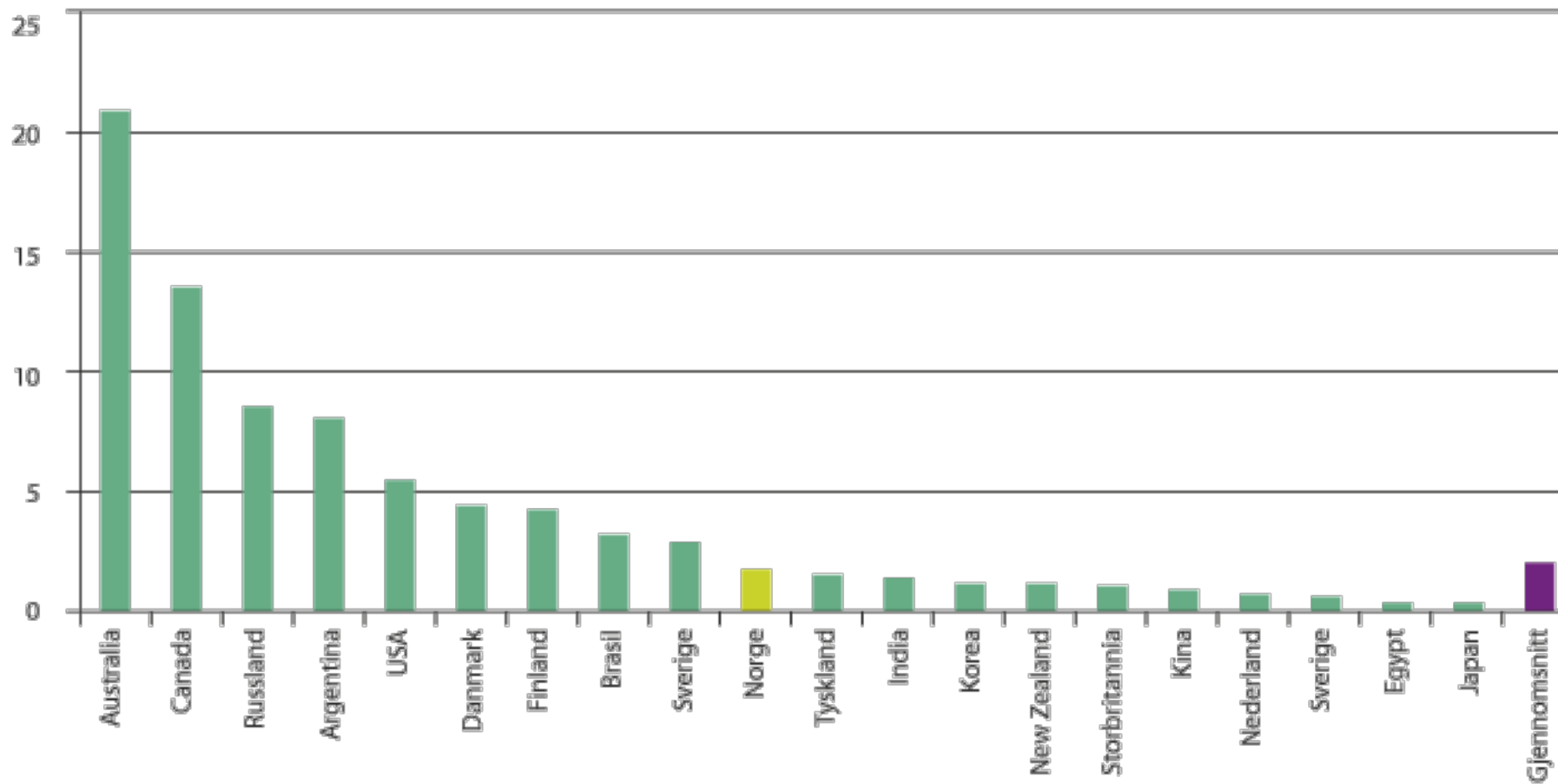
Tweet 0



# Nasjonal matforsyning



# Den Norske matjorda er en begrenset ressurs

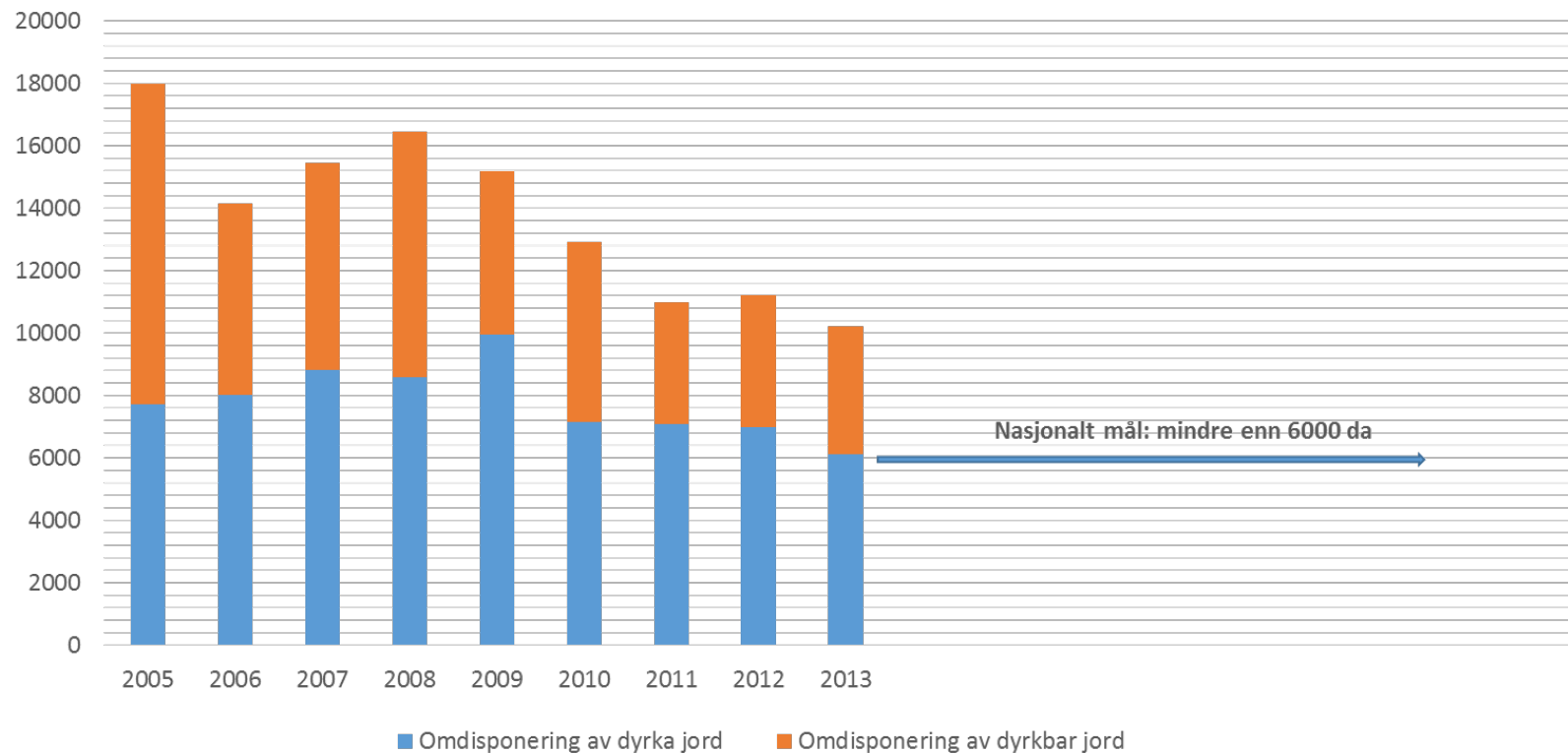


Kilde: Prop 127 S  
(2014-2015)



# Vi fortsetter å bygge ned matjord

Omdisponering i Norge etter plan- og bygningsloven og jordloven



# Hvorfor politikk om jordvern?

## Oppsummering:

- Sviktende regional matforsyning, på sikt også globalt
- Sviktende nasjonal matsikkerhet
- Matjorda er en begrenset og minkende ressurs



# Politikk for ivareta jordvernet

## Målsettinger:

- Omdisponere mindre enn 6000 dekar årlig (Innst 56 S (2015-2016))
- Matproduksjonen i Norge skal øke med 20 prosent innen 2030 (Meld. St. ) (2011-2012)
- Opprettholde selvforsyningsgraden

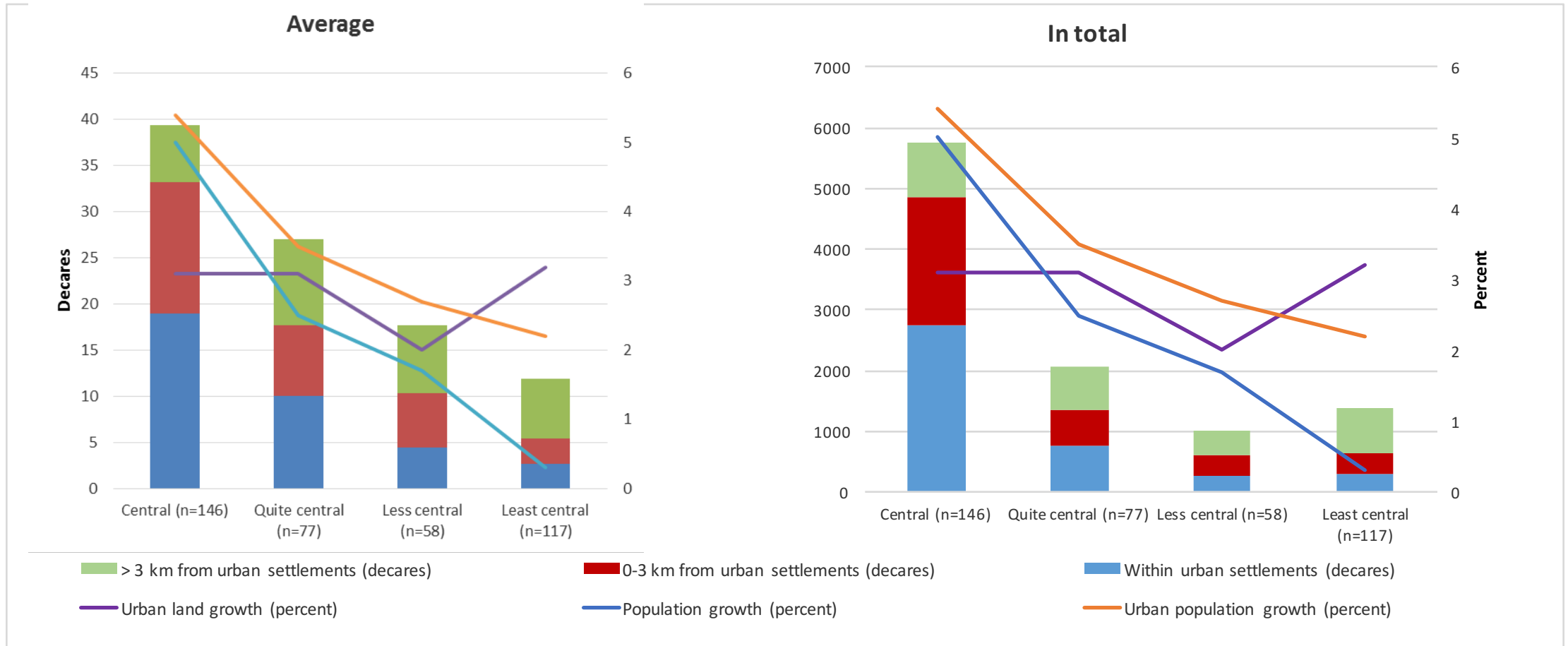
## Uttalt dilemma:

- Det er et mål å ta var på god matjord, men det må balansere mot storsamfunnets behov.



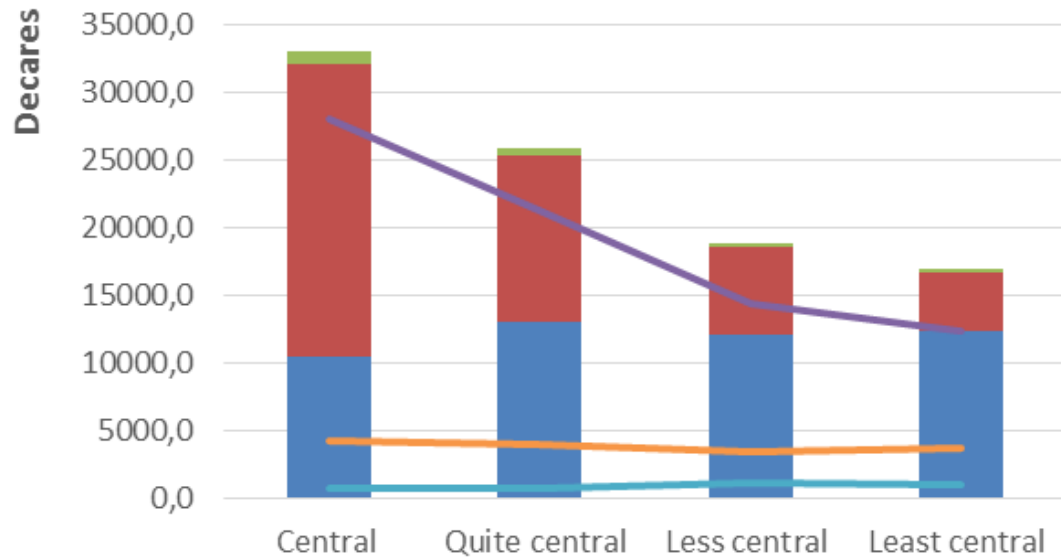
Hvorfor er det viktig å tenke  
jordvern i by- og  
tettstedsutviklingen?

# Nedbyggingen skjer først og fremst som tettstedsutvidelser i kommuner med størst befolkningsvekst

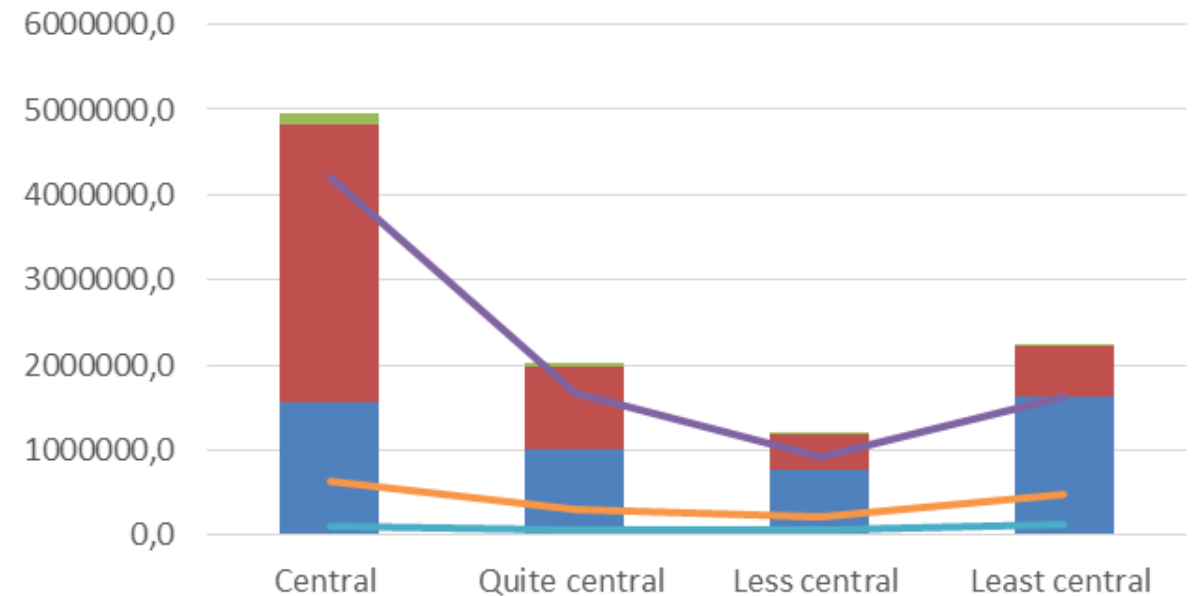


# Gjenværende produktiv landbruksjord er først og fremst i de samme, sentrale områdene

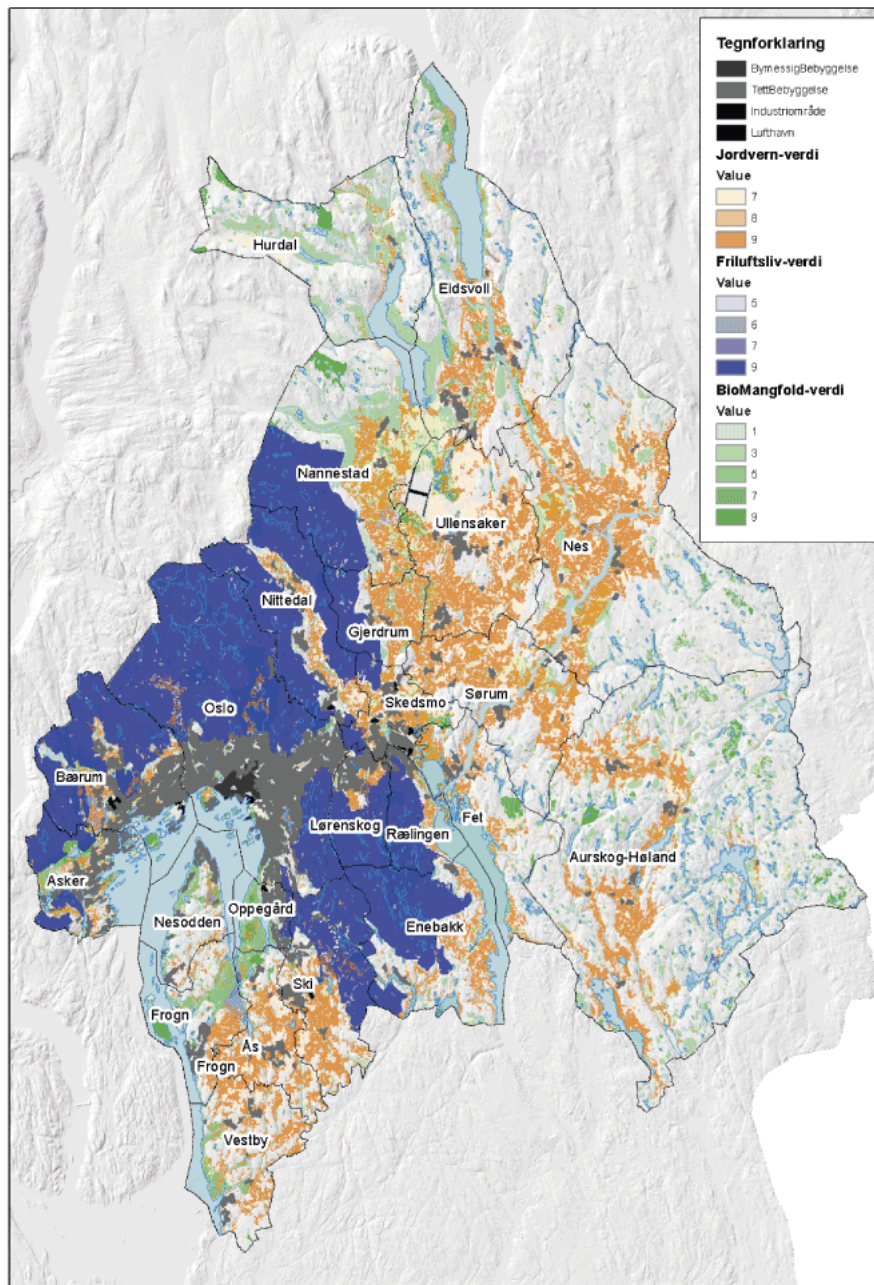
### Average



### In total



- > 3 km from urban settlements
- 0-3 km from urban settlements
- Within urban settlements
- Fully cultivated
- Surface cultivated
- Pasture



# Akershus er landets beste eksempel på disse urbane arealkonfliktene

- 7,7 prosent av Norges dyrka arealer
- Ingen andre fylker har mer kornareal enn Akershus
- Jordbruksarealet er redusert med 5 prosent siden 2000
- Mange arealkonflikter!

# Jordvern er viktig argument for tett boligbygging

- I ny strategi for jordvernet vil regjeringen:
  - *styrke arbeidet med veiledning om helhetlig planlegging for fortetting, transformasjon og konsentrert utbygging*
  - *gjennomgå omfanget av, og dagens praksis for spredt utbygging*



## ... og argument for knutepunktstrategien for Oslo og Akershus

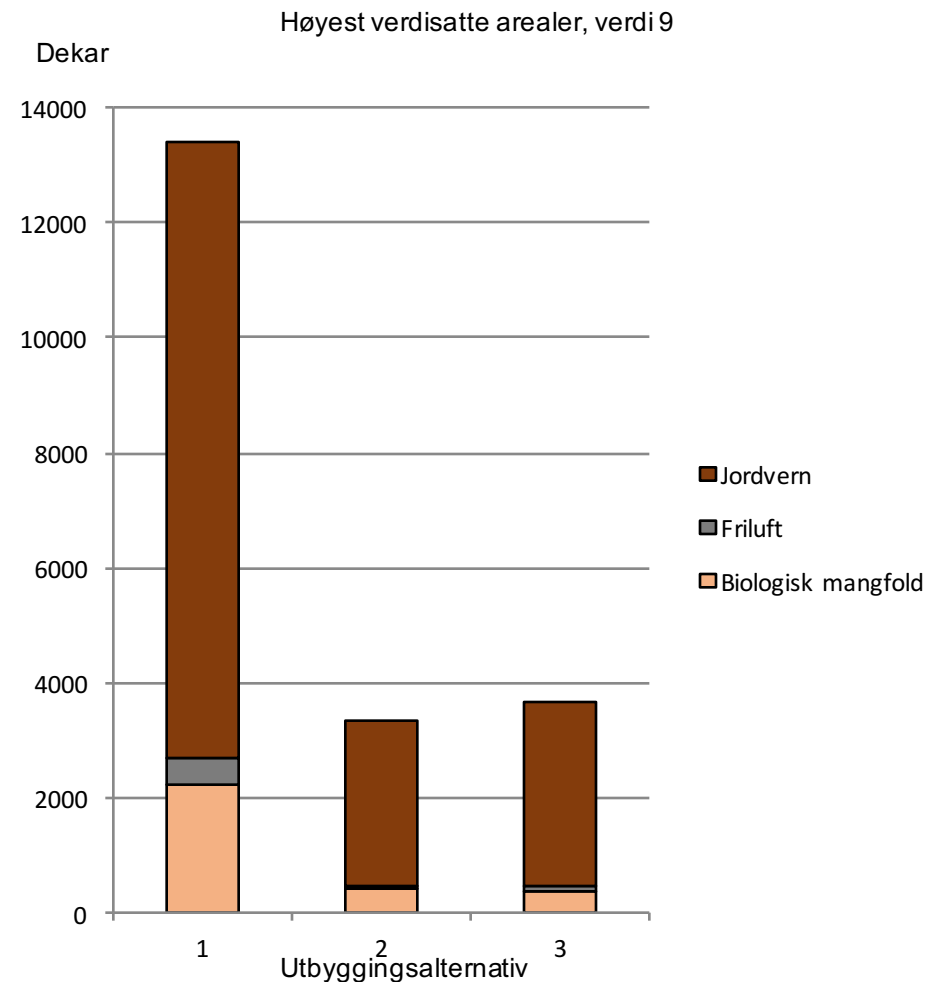
Alternativ 1: videreføring av gjeldende kommuneplaner

Alternativ 2: konsentrert utbygging av byer

Alternativ 3: mer fordelt vekst

Alternativ 1 legger beslag på størst andel av de kartlagte arealverdiene innenfor alle tema

Forskjellene mellom alternativ 2 og 3 er små



Skal vi satse på at vi får til fortetting og overlate  
landbruksproduksjonen til områdene utenfor?  
Eller skal vi også satse på bylandbruket?

# Hvorfor urbant landbruk?

Tar vare på faktisk og potensiale for matproduksjon



Potetdyrking i slottsparken

# Hvorfor urbant landbruk?



Trivelige bomiljø og folkehelse

# Hvorfor urbant landbruk?

## Grønn verdiskaping



# Hvorfor urbant landbruk?

Kunnskapsoverføring og verdiformidling



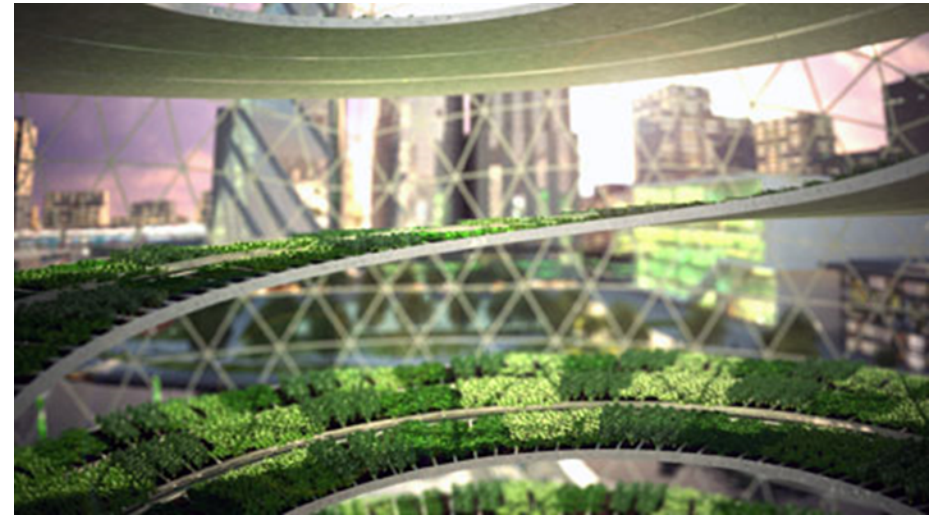
# Hvorfor urbant landbruk?

Strategi for klimatilpasning



# Det urbane landbruket kan være en del av løsningen

- Grøne vannspeil åpner for tettere rundt
- Innlemme i by- og parkområder
- På tak/vegger/kasser
- Utnytte stedegne kvaliteter og muligheter
- Kolonihager, skolehager, bybondegårder, andelslag, private hager
- Skjøttemråder som ikke er i bruk





Dysterjordet andelslanbruk er derfor viktig-  
både som jordverntiltak og for å skape  
verdier blant innbyggerne

